



# MÉLANGEUR THINKY

*ARV-310P-CE*

**POLY DISPENSING SYSTEMS**  
S Y S T E M E S   D E   D O S A G E   I N D U S T R I E L

## Ecran Tactile

- Enregistrer jusqu'à 20 programmes, chacun nommé par un nom spécifique.
- Un affichage en temps réel, contrôle de l'avancement du programme et du fonctionnement.
- Une identification simple et claire des causes d'erreurs, par l'affichage de l'état de défaut avec une explication correspondante.

## Fonction de communication

- Communication externe possible (PC) pour le téléchargement et la sélection des recettes, ainsi que la possibilité de mettre en marche ou d'arrêter les opérations.
- Lors de l'utilisation de la commande à distance, les instructions du terminal externe sont prioritaires sur celles données via l'écran principal de l'unité, qui est désactivé.
- Prend en charge la fonction d'équipement consistant à signaler l'avancement et l'état de fonctionnement toutes les secondes.
- Extrait de logiciel de commande à distance est disponible gratuitement (pour Windows 7,8 et 10)

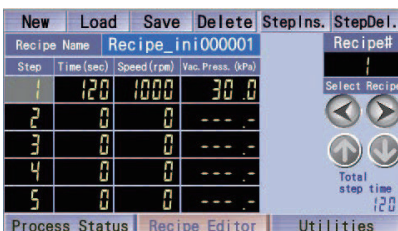
## Fonctionnement de l'écran tactile :

Ecran initial :



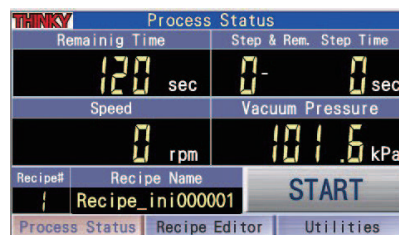
Langues disponibles : Japonais et Anglais

Ecran de paramétrage des recettes :



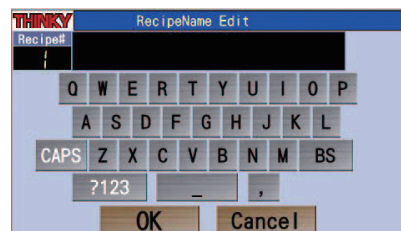
Possibilité de visualisation et édition de toutes les étapes du programme sur un seul écran.

Ecran de contrôle des opérations :



Affichage en temps réel de la vitesse de rotation et de la pression de la pompe à vide.

Ecran de dénomination de la recette :



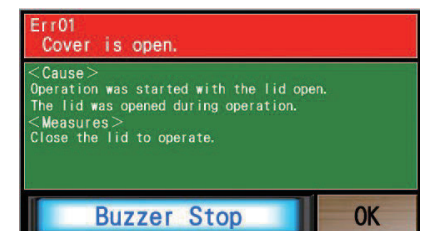
possibilité de saisie en lettres majuscules et/ou minuscules et des chiffres.

Ecran du menu principal :



Affichage du nombre et du temps total des opérations.

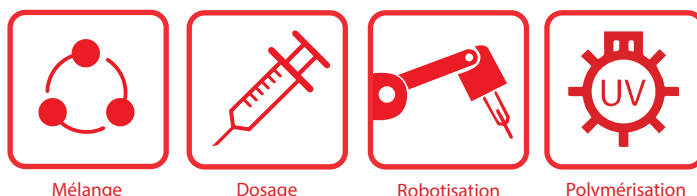
Exemple d'erreur d'affichage :



Les détails de l'erreur, les explications de cette erreur et les actions correctrices recommandées sont affichées avec le numéro d'erreur.

## ARV-310PCE : Caractéristiques produit :

Fonction de mélange et Type de désaération		Dégazage et dé-bullage par pompe à vide. Méthode de mélange par rotation et révolution
Plage de temps de fonctionnement		De 00 minutes 00 secondes à 30 minutes 00 secondes. (Le temps total d'opération peut être réglé à 30 minutes maximum, par unités de 1 seconde).
Vitesse de révolution		Maximum 2000 rpm ( 0 rpm et une plage de 200 à 2000 rpm par unités de 10 rpm)
Vitesse de rotation		Maximum 1000 rpm (automatiquement réglé sur la moitié de la vitesse de révolution)
Enregistrement de programmes		20 programmes (Jusqu'à 5 étapes par programme)
Volume des Réservoirs		300 ml et 150 ml en HDPE
Poids d'utilisation maximum et minimum	Sans Pompe à Vide	Utilisation de réservoir 300 ml : 250 ml/ 310 g Utilisation de réservoir 150 ml : 120 ml/ 310 g
	Avec Pompe à Vide	Utilisation de réservoir 300 ml : 200 ml/ 310 g Utilisation de réservoir 150 ml : 100 ml/ 310 g
Chambre de Pompe à Vide		Système de chambre à vide à pièces rotatives
Système d'alimentation	Tension	Monophasé AC 230 V + 10% 50 kHz/ 60 kHz
	Consommation d'énergie	Appareil en veille : ± 50 VA En fonctionnement : Maximum 1200 VA (excepté au démarrage)
Conditions de l'environnement de travail		De 10 à 35 °C, 35 à 85% RH (d'humidité, pas de condensation)
Dimensions		H.450 mm x L.555mm x P. 645 mm
Poids		90 KG
Interrupteur/ unité d'affichage		Ecran tactile (4.3 pouces)
Fonction de communication		Fonction de collecte des données (Fonction de traçabilité) Fonction Marche/ Arrêt de l'opération Enregistrement et modification des recettes, Utilisation d'un terminal externe
Autres		Affichage de la rotation par minute (rpm) en temps réel pendant les opérations, Possibilité de nommer la recette.



Mélange

Dosage

Robotisation

Polymérisation

PDS sas est une entreprise française qui commercialise une très large gamme d'équipements de dosages éprouvés et performants. Distribués dans plus de 20 pays de par le monde, ces équipements apportent aux nombreux utilisateurs des solutions parfaitement adaptées visant à améliorer techniquement leurs fabrications et à en réduire les coûts.

Nos collaborateurs et ingénieurs commerciaux sont tous dotés d'un solide bagage technique. Ils sauront répondre à vos questions et vous offrir, après analyse, la solution de dosage adaptée à votre besoin particulier.

USA-CANADA-MEXIQUE  
GP Reeves  
<https://gpreeves.com/>

ISRAEL  
Tech Knowledge  
<https://tech-knowledge.co.il/>

DANEMARK-FINLANDE-SUEDE  
-NORVEGE-PAYS BALTIQUES  
Scanmaster  
<https://scanmaster.dk/>

PORTUGAL  
Balentek  
<https://www.balancas-balantek.com/>

MAROC  
Dectronic  
<https://www.dectronic.ma/>

ESPAGNE  
COMERCIAL QUIMICA MASO  
<https://www.cqmasso.com/>

AUSTRALIE  
AusOptic  
<https://ausoptic.com.au/>

TUNISIE  
ATD Electronic  
<https://www.atd-electronic.com/>

ITALIE  
Remak  
<https://www.remak.it/>

ALLEMAGNE-SUISSE-ANGLETERRE  
-BENELUX  
Epoxy Technology  
<https://www.epotek.com/>

ANGLETERRE  
Dosis UK  
<https://dosis-uk.com/>

INDE  
Sinergstixindia  
<https://www.synergistixindia.com/>

# POLY DISPENSING SYSTEMS

S Y S T E M E S   D E   D O S A G E   I N D U S T R I E L

122 chemin de la Cavée - 78630 Orgeval • [contact@polydispensing.com](mailto:contact@polydispensing.com) • Tel : + 33 (0)1 39 62 40 92  
[www.polydispensing.com](http://www.polydispensing.com)